

## Dati Immobile

Regione	Veneto
Provincia	Venezia
Stazione	Venezia S.Lucia
Indirizzo	Calle Favretti VE
Edificio	2
Piano	Secondo
Superficie	mq 59,00
Cat.Catastale	A/2
Riscaldamento	SI
Climatizzazione	NO



## Descrizione

Appartamento censito al Catasto (Codice Comunale L736 Fg. 12 Particella 4300 Subalterno 92)  
Libero in posizione centrale e strategica adiacente a tutti i principali servizi, con l'accesso diretto su Calle Favretti, posto al secondo piano all'interno 11 dell'Edificio 2 della Stazione Ferroviaria di Venezia S.Lucia.

L'immobile si estende complessivamente su una superficie di circa 59,00 mq lordi.

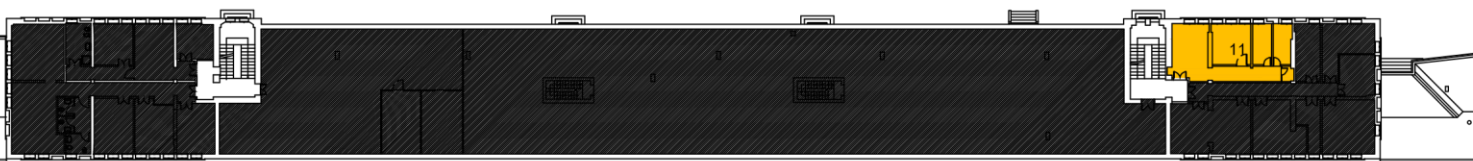
Composto da:

Utenze:

- Idrica – condominiale richiesta nuovo allaccio
- Elettrica – condominiale richiesta nuovo allaccio
- Riscaldamento – condominiale
- Raffrescamento – non presente

## Note:

Per Info e manifestazione di interesse non vincolante, inviare email a: [assetgsrail@legalmail.it](mailto:assetgsrail@legalmail.it)



**KEY PLAN**

