

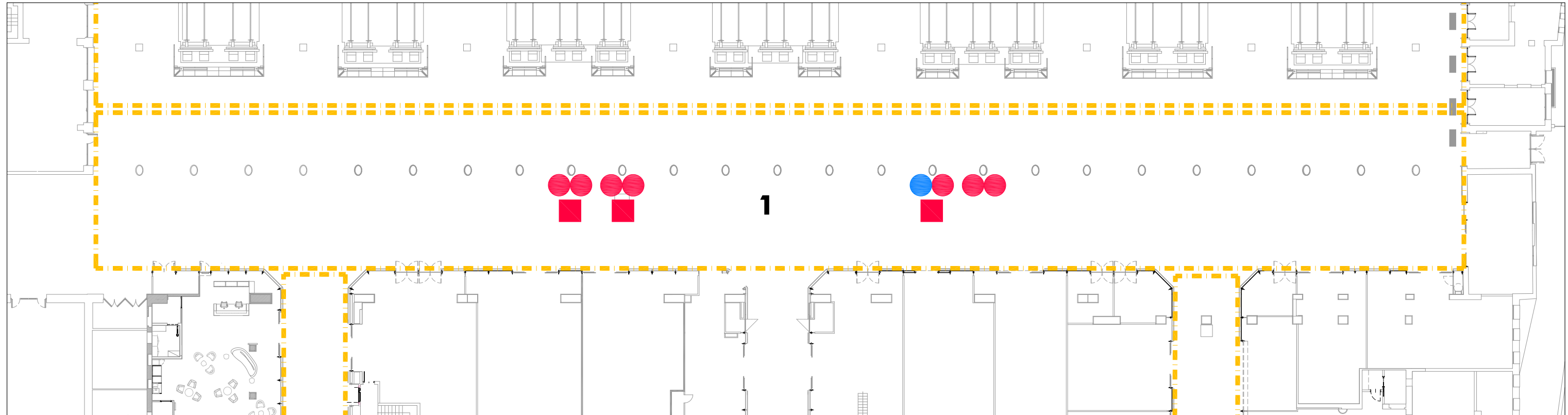
**KEYPLAN: Edificio 1 - Piano Ferro- Area 1-2-3-4-5**

**X**  
Individuazione Area

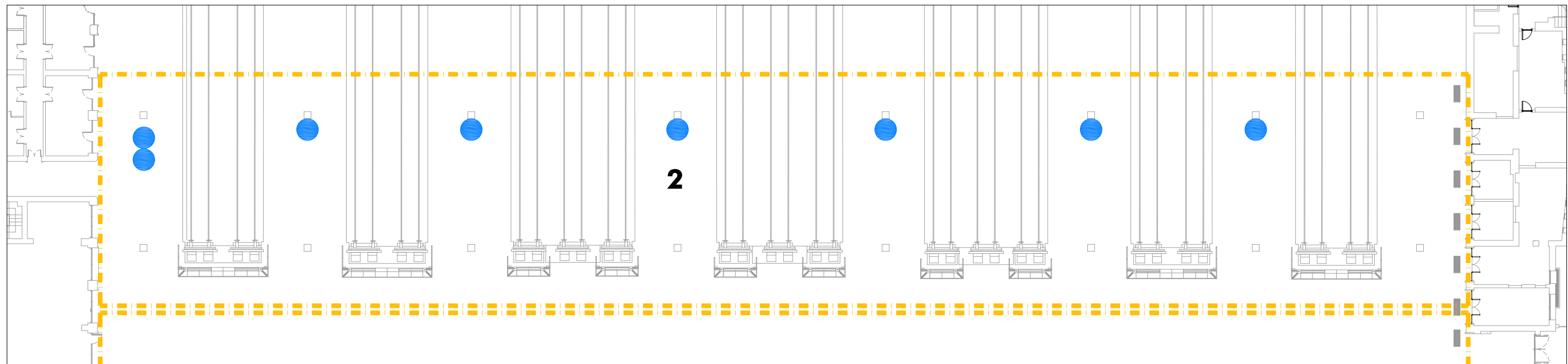
Legenda:	Occupati	Liberi	Totale
Biglietterie Self Service	N° 20	N° 11	N° 31
Desk mobili	N° 5	N° 0	N° 5

Legenda:	Totale	Occupati	Liberi
Locali Biglietteria	Superficie Totale	Mq 512	Mq 0
Locali Assistenza	Superficie Totale	Mq 0	Mq 0

Legenda:	
A	Locali Accoglienza/Assistenza GS Retail Grandi Stazioni Retail S.p.A. - <a href="http://www.gsretail.it">www.gsretail.it</a>
	Altri Locali Grandi Stazioni Retail S.p.A. - <a href="http://www.gsretail.it">www.gsretail.it</a>



**AREA 1: Testa binari**



**Area 2: Marciapiedi binari**

**Legenda:**

**X**  
Individuazione Aree

**Legenda:**

Biglietterie Self Service

Desk mobili

Occupati

● N° 7

■ N° 3

Liberi

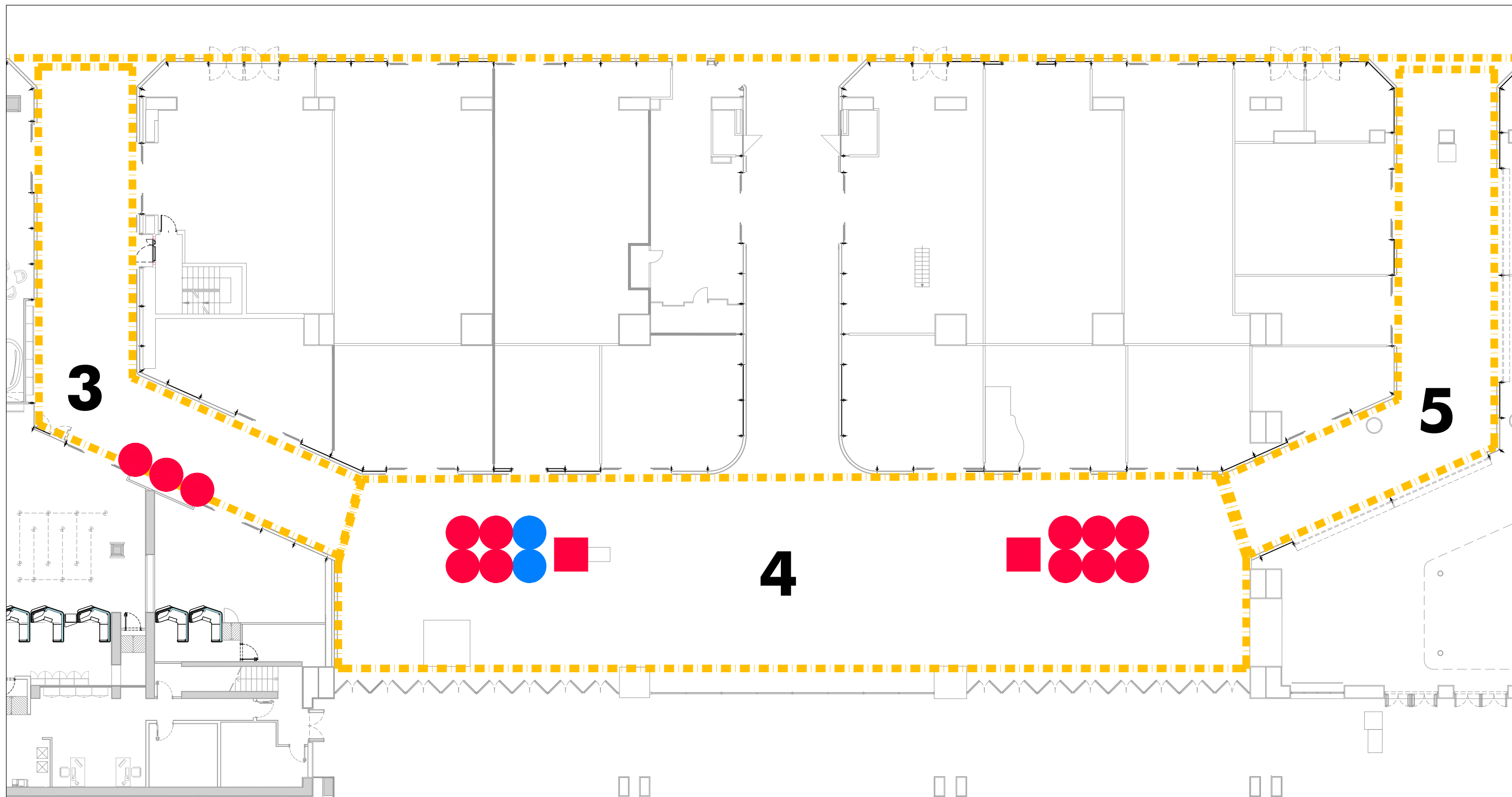
● N° 9

■ N° 0

Totale

N° 16

N° 3



**AREA 3: Galleria lato sinistro    Area 4: Atrio    Area 5: Galleria lato destro**

**Legenda:**

	Individuazione Aree
--	---------------------

**Legenda:**

	Occupati	Liberi	Totale
Biglietterie Self Service	N° 13	N° 2	N° 15
Desk mobili	N° 2	N° 0	N° 2

## Biglietterie automatiche e Desk informativi

Area	IIF	BSS	DESK	Scadenza
1	IF1	5	-	13/12/2025
		-	1	12/12/2021
	IF2	2	1	10/12/2033
	IF3	-	1	11/12/2021
2	IF1	-	-	13/12/2025
		-	-	12/12/2021
	IF2	-	-	10/12/2033
3	IF1	2	-	13/12/2025
		-	-	12/12/2021
	IF2	1	-	10/12/2033
4	IF1	6	1	13/12/2025
		-	-	12/12/2021
	IF2	4	1	10/12/2033
<b>Totale</b>		<b>20</b>	<b>5</b>	

## Biglietterie tradizionali

Area	IIF	MQ lordi	Scadenza
Biglietteria	IF1	439	13/12/2025
	IF2	73	10/12/2033
<b>Totale</b>		<b>512</b>	

## Numero treni passeggeri\*

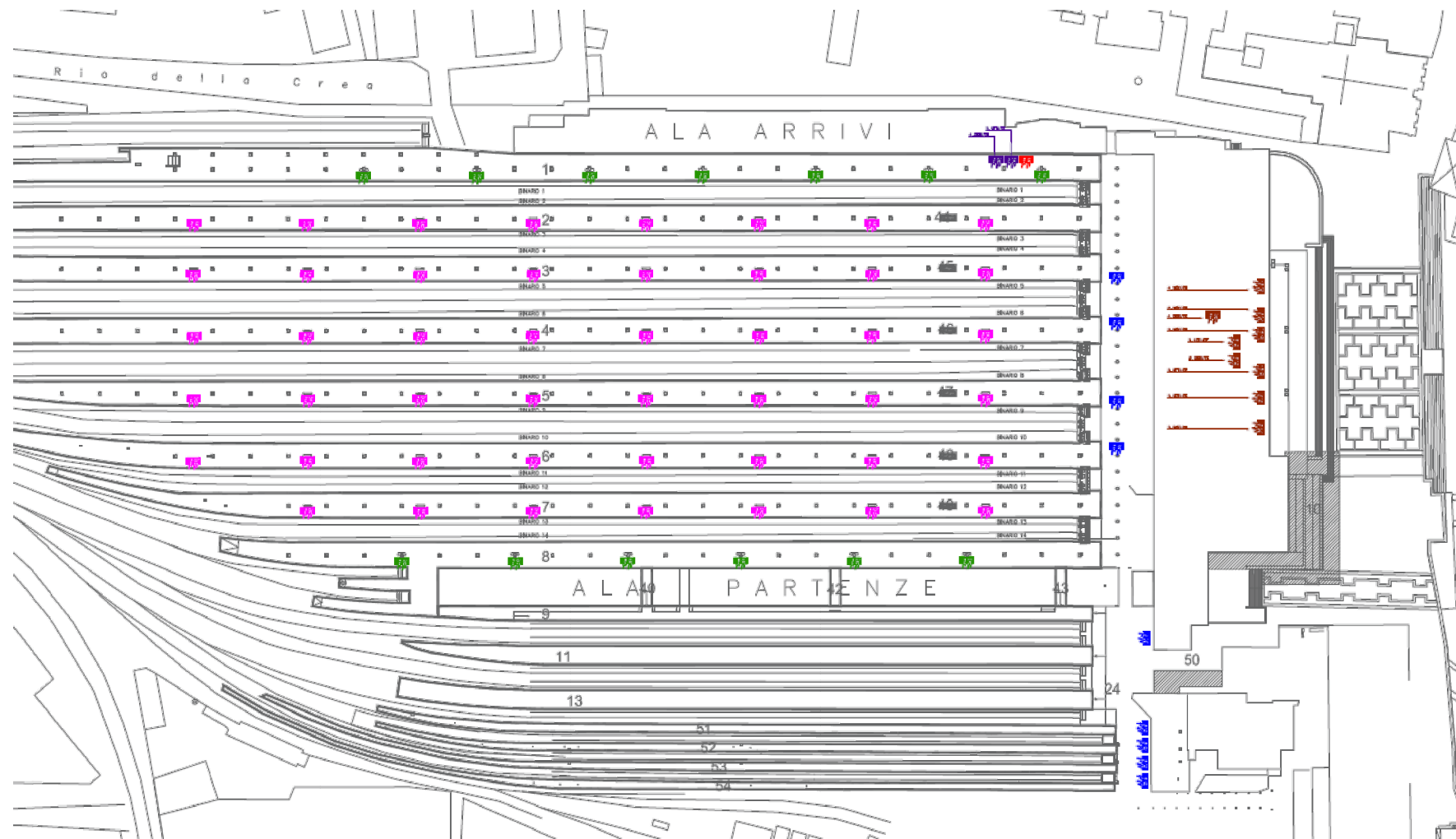
	N. treni/g in Partenza	N. treni/g in Arrivo	N. treni/g in Transito
<b>Venezia S. Lucia</b>	247	244	2

\* Fonte dati Rete Ferroviaria Italiana SpA


**Spazi di Accoglienza ad Accesso Libero**



Totale Sedute in Stazione: **370**



**LEGENDA**

-  Seduta figura 1
-  Seduta figura 2
-  Seduta figura 3
-  Seduta figura 4
-  Seduta figura 5
-  Seduta figura 6

Spazi comuni di Stazione:  
**63 sedute**  
(18 panchine)

Banchine binari:  
**307 sedute**  
(63 panchine)



Figura 6



Figura 5



Figura 4



Figura 3



Figura 2



Figura 1