

Dati Immobile

Regione	Veneto
Provincia	Venezia
Stazione	Venezia S.Lucia
Indirizzo	Calle Favretti 30100 VE
Edificio	2
Piano	Primo
Superficie	mq 202
Cat.Catastale	A/2
Riscaldamento	Condominiale
Climatizzazione	NO



Descrizione

Appartamento censito al Catasto (Codice Comunale L736 Fg. 12 Particella 4300 Subalterno 86)
Libero in posizione centrale e strategica adiacente a tutti i principali servizi, con l'accesso diretto su Calle Favretti, posto al primo piano all'interno dell'Edificio 2 della Stazione Ferroviaria di Venezia S.Lucia privo di ascensore.

L'immobile si estende complessivamente su una superficie di circa 202 mq lordi.

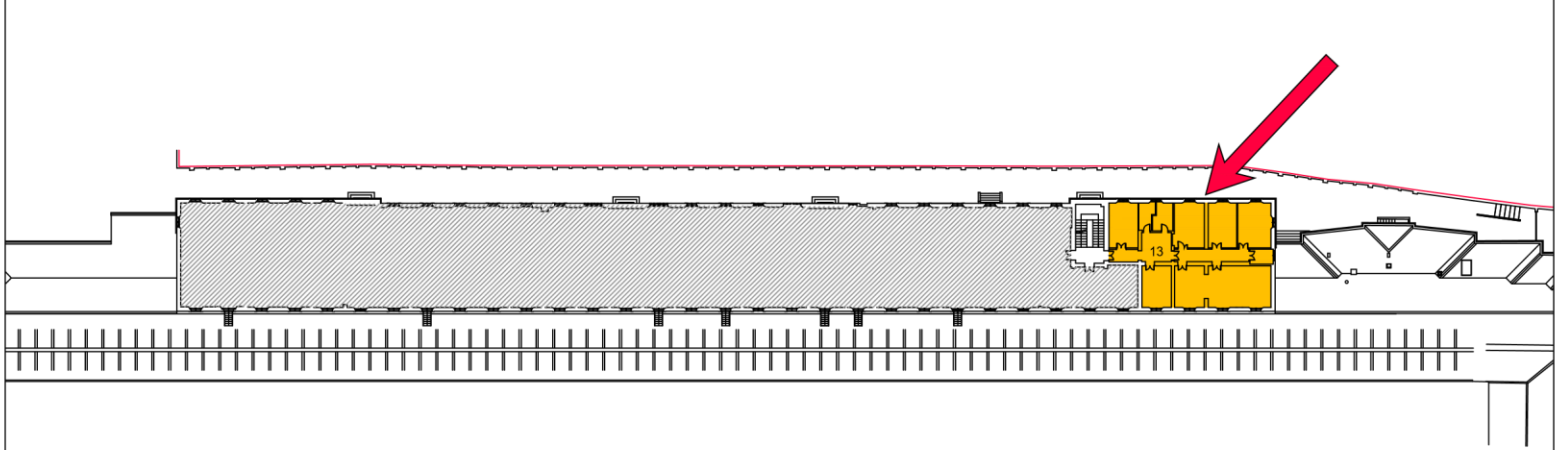
Composto da: Doppio ingresso, 1 locale di servizio, 9 camere, bagno finestrato con doccia e cucina.

Utenze:

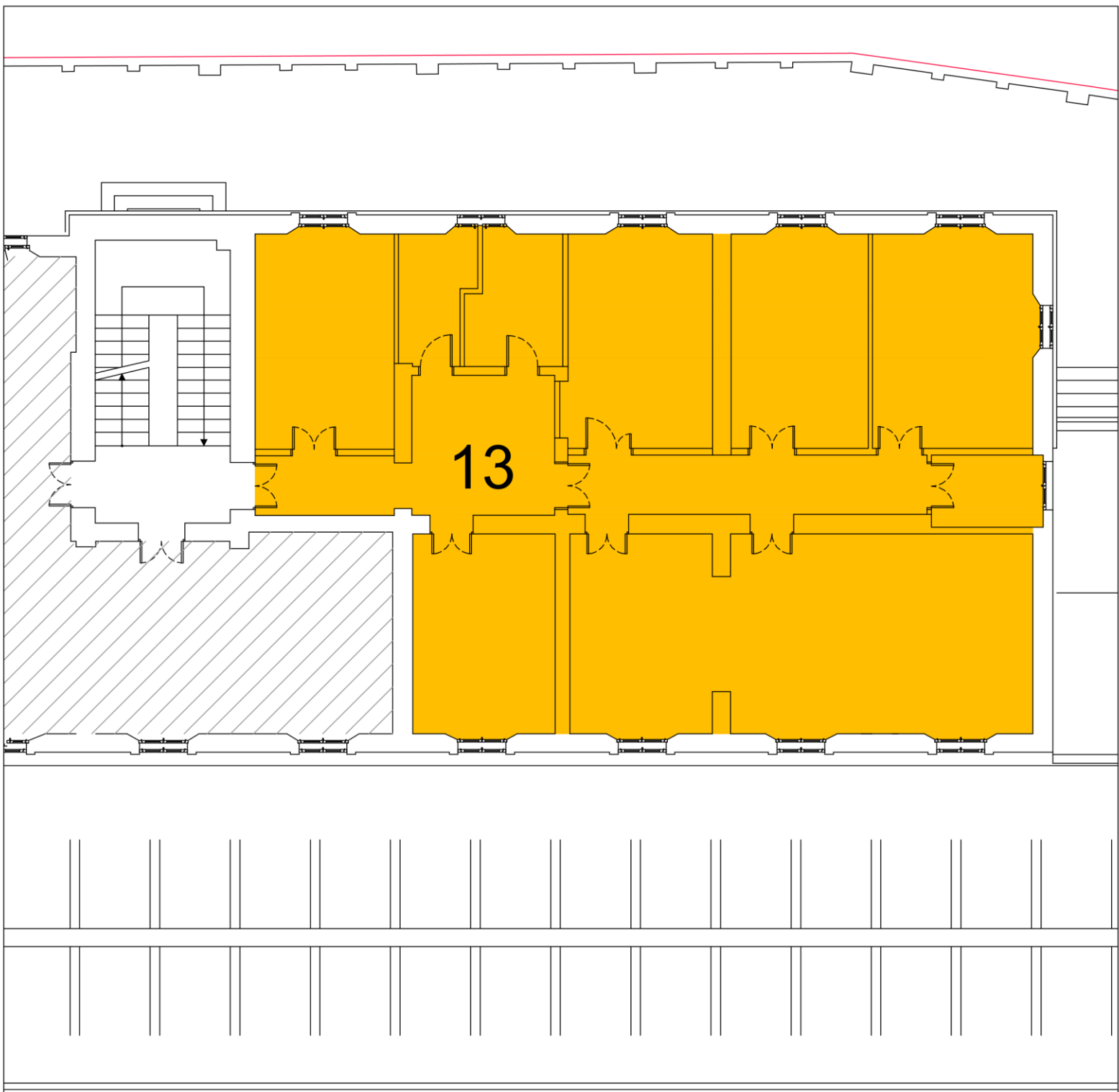
- Idrica – condominiale
- Elettrica – da volturare
- Riscaldamento – condominiale
- Raffrescamento – non presente

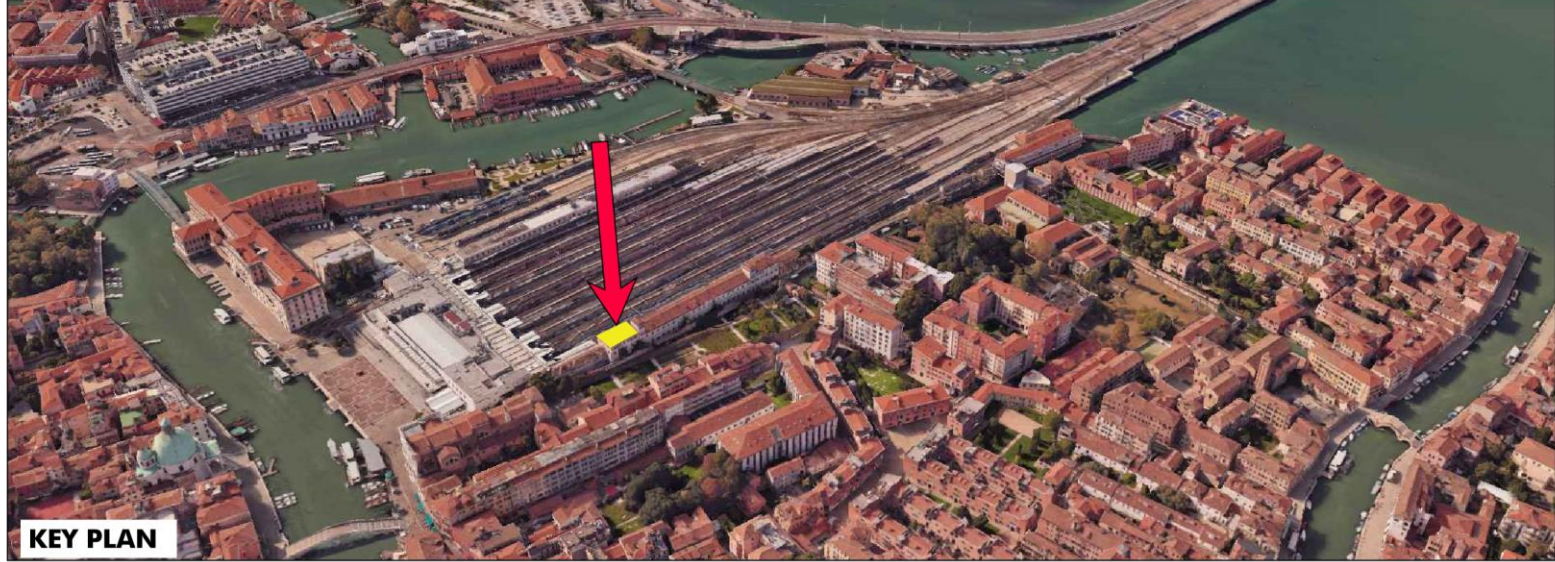
Contatti:

Per Info e manifestazione di interesse non vincolante, inviare email a: assetgsrail@legalmail.it



KEY PLAN





KEY PLAN

